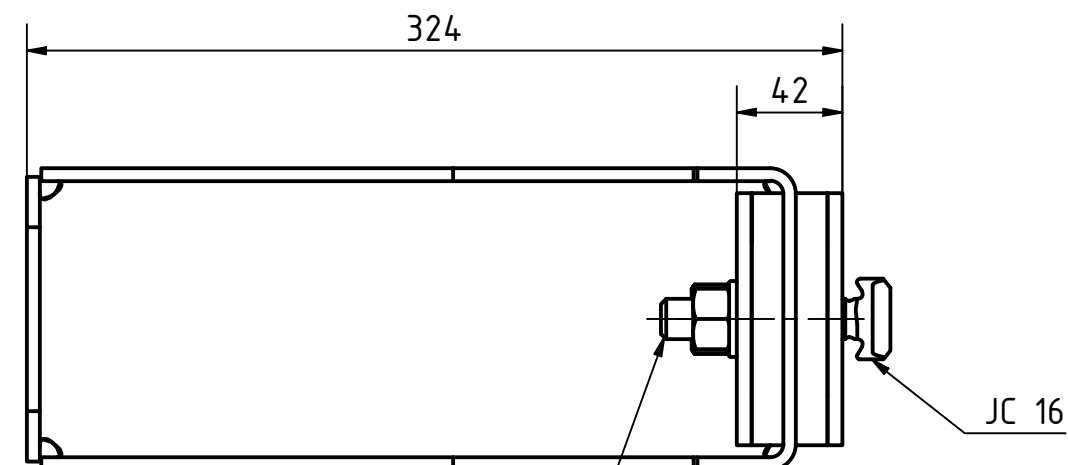
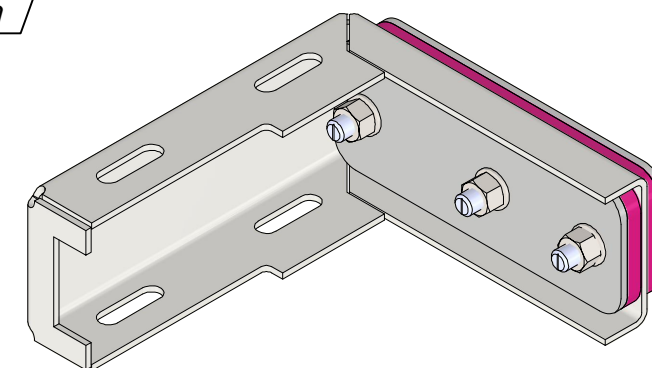





Ausführungsklasse EXC2 nach EN 1090 / *execution class EXC2 acc. to EN 1090*
Schweißqualität nach EN ISO 3834-3 / *welding quality acc. to EN ISO 3834-3*
Galvanisch verzinkt gem. EN ISO 4042 / *galvanized acc. to EN ISO 4042*



Sechskantmutter nach der Endmontage
an der Ankerschiene mit 180 Nm anziehen
*Tighten nut after final assembly
with anchor channel to 180 Nm*



3D-Ansicht
M 1 : 5

Rev./ rev.	Änderung / modification		Datum / date Name / name	
Werkstoff (Beschichtung) / material (coating):		gez. / drawn: 18.08.2022 D. Roque	   PohlCon GmbH 030 68283-04 www.pohlcon.com	
		gepr. / checked: 18.08.2022 D. Knitter		
		Freigabe / approved: 18.08.2022 M. Ayoubi		
Gewicht / weight: N/A	JORDAHL	Kundenzeichnung	A3	Zeichnungs-Nr. / drawing-no: JAI R1-JC16
Toleranz / tolerance:	JORDAHL Aufzugsisolierung JAI R1-JC16 für Ankerschienen JTA W 40/22 JORDAHL Elevator insulation JAI R1 JC16 for Anchor channels JTA W 40/22			Ersatz für / replaced:
Maßstab / scale: 1 : 3				Teil / item: JAI R1-JC16 GV