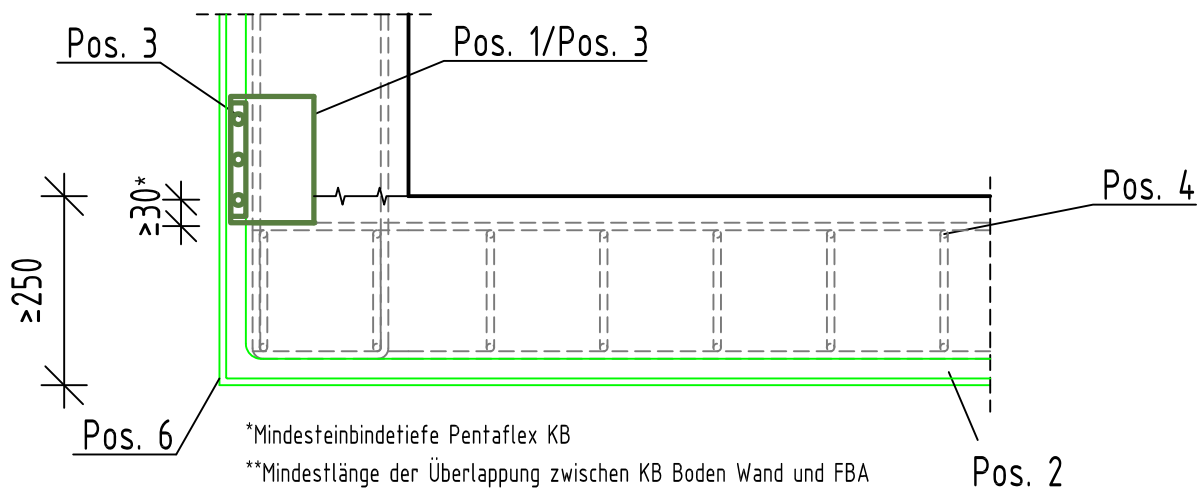
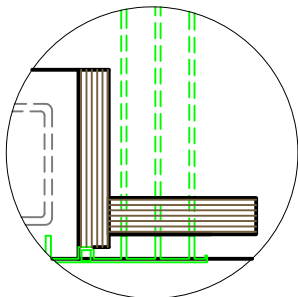


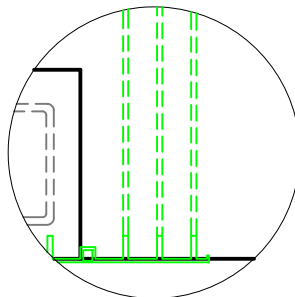
Schnitt A-A



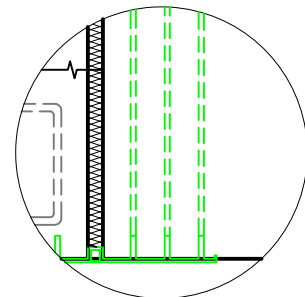
Einbaudetail 1



Einbaudetail 2



Einbaudetail 3



- Pos. 1 Pentaflex KB167 ABP-NR.: P5120/231/09 MPA-BS; ETA-15/003 vom DIBT
- Pos. 2 Außenliegendes Dehnfugenband z.B. Kunex DA320/35 DIN BV
- Pos. 3 Pentaflex Fugenbandanschluss FBA
- Pos. 4 bauseitige Bewehrung
- Pos. 5 bauseitige Abschalung später Dämmeinlage
- Pos. 6 werkseitiges Schweißformteil "senkrechte Ecke" Form 6